

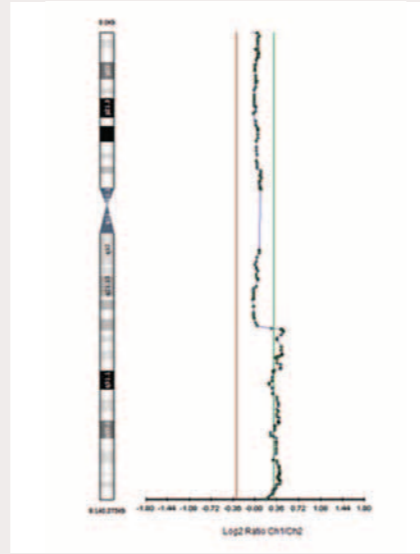
Embriyonun Array Tekniđi ile Test Edilmesi:

24sure

Genom boyunca yapılan ölçümler, tüm kromozom anöploidilerinin doğru bir şekilde raporlanmasına olanak sağlar. Bu yöntem, anöploidi kaynaklı olduđu düşünölen tekrarlayan IVF başarısızlıklarında kullanılabilecek bir tekniktir.

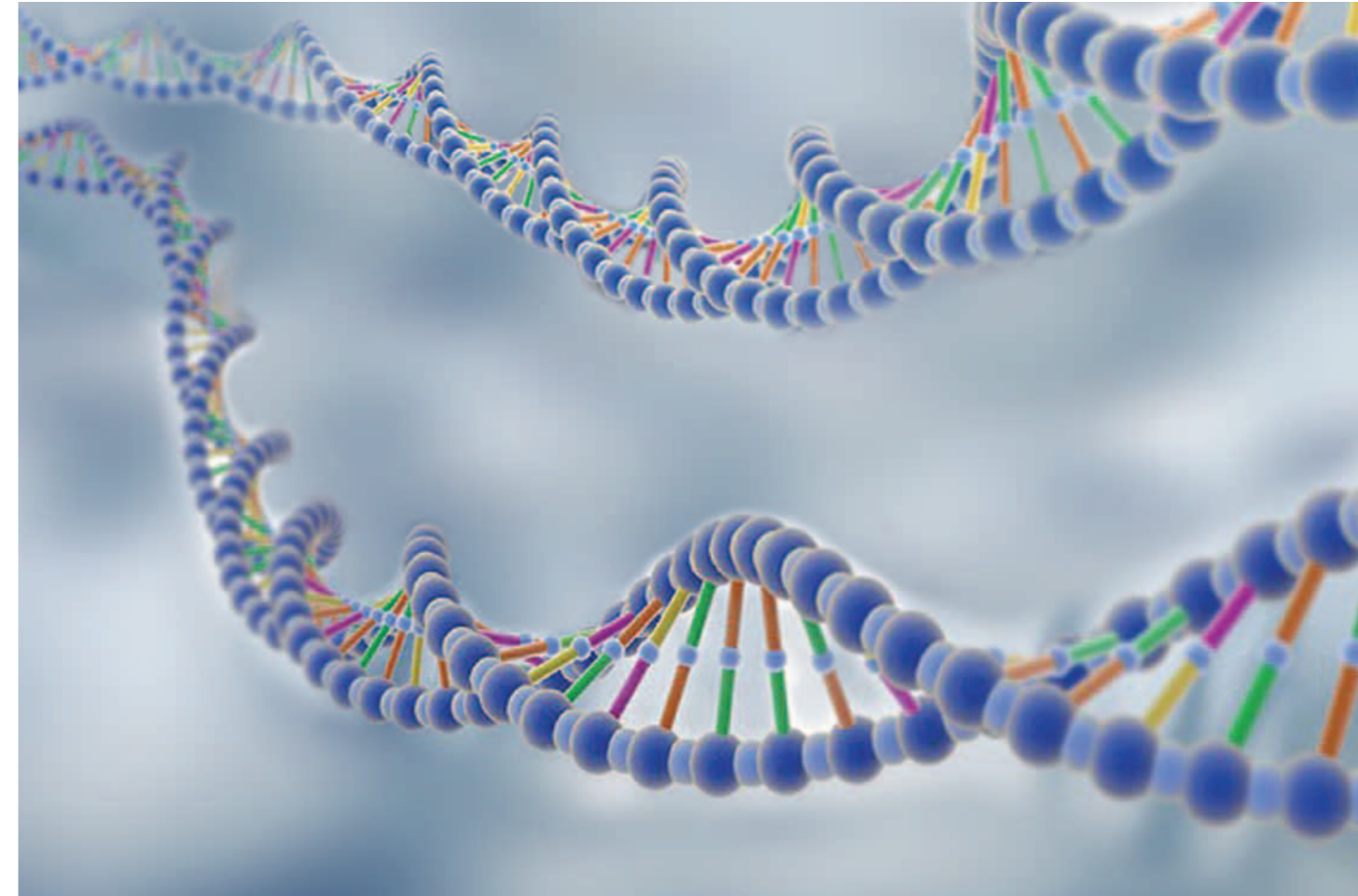
24sureplus

24sureplus teknolojisi ile sub-telomerik ve peri-sentromerik bölgelerin de incelenebilmesi, kromozom kolu seviyesindeki anöploidilerin ve diđer geniş ölçekli yapısal dengesizliklerin belirlenmesi mümkün olmaktadır. Parental sitogenetik dengeli translokasyonlar embriyolarda dengesiz translokasyona sebep olabilmektedir. Bu tip translokasyonların neden olabildiđi tekrarlayan düşük olgularında da 24sureplus teknolojisi etkin bir şekilde kullanılabilmektedir.



EMBRIYODA

24sure teknolojisi ile Polar body, blastomer ve trofoektoderm hücrelerinden **24 kromozom (tüm genom) analizini yapıyoruz...**



ANKARA MERKEZ :

Tunalı Hilmi Caddesi No: 98/1 Kat: 2 Kavaklıdere - ANKARA
Tel: 0(312) 427 48 01 (pbx) Faks: 0(312) 427 48 03

İSTANBUL İRTİBAT OFİSİ :

Beyazdut Sk. Suphibey Apt. No: 22/A Gayrettepe - Beşiktaş
Tel: 0(212) 347 23 06 - 07 GSM: 0(554) 496 14 03

GSM:

0(532) 434 86 55 - 0(533) 296 14 72

24 kromozom anöploidisi taraması

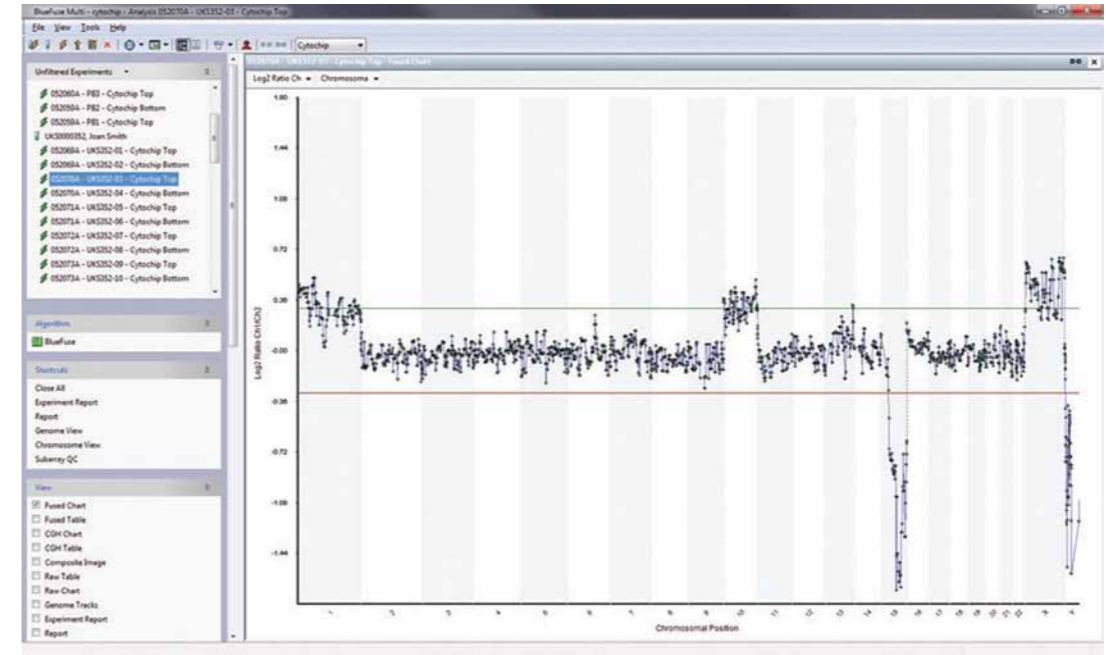
İlerleyen yaşla birlikte artış gösteren anöploidiler; IVF başarısızlıkları ve tekrarlayan düşüklerin başlıca nedeni olarak kabul edilmektedir. 24sure, 24 kromozomun aynı anda incelenmesine olanak sağlayan yeni bir anöploidisi tarama yöntemidir. Yapılan çalışmalar 24sure sistemi ile kromozomal anomalilerin %89 güvenilirlik oranı ile belirlendiğini göstermektedir. (ESHRE) ⁽¹⁾

24 sure teknolojisi ile anöploidisi taraması 12 saat içinde yapılabilmektedir. Böylece aynı IVF siklusunda 4 veya 5. gün embriyo transferi yapılabilmektedir.

24 sure'da kullanılan array teknolojisi ile 3000'in üzerinde genomik dizi kromozomal seviyede taranabilmektedir. 24sure teknolojisi objektif ve otomasyona dayalı bir sistem olduğundan yüksek derecede güvenilirliği olan sonuçlar vermektedir.

24sure teknolojisi ile gebelik oranlarının artırılması, düşüklerin azaltılması ve tek embriyo transferi ile çoklu doğumların önüne geçilmesi amaçlanmaktadır. 24sure teknolojisinin canlı doğum oranları üzerindeki etkileri halihazırda yapılmakta olan çalışmalarla netlik kazanacaktır.

24sure sistemi, embriyo gelişiminin tüm evrelerinde (polar body, blastomer, trofoektoderm) kullanılabilmektedir.



Otomasyon bazlı analiz

Sistemi tamamlayıcı nitelikteki yazılım, taranmış array görüntülerini otomatik profillere dönüştürerek tüm kromozomların analizine olanak sağlar. Tüm deneysel veriler ve sonuçlar tek bir SQL merkezinde güvenilir ve doğru sonuç eldesi için depolanmaktadır.



(1) <http://www.eshre.eu/ESHRE/English/Press-Room/Press-Releases/2010-Press-releases/Welcom/Press-releases-Rome/O-042/page.aspx/1063>